

# SPEICHERZUBEHÖR

## ELEKTRO-EINSCHRAUBHEIZUNG



### Elektro-Einschraubheizung EEH

Elektrischer Heizstab für emaillierte Boiler und Speicher mit 6/4" Einschraubgewinde und 132 mm unbeheizter Zone ab Dichtfläche.

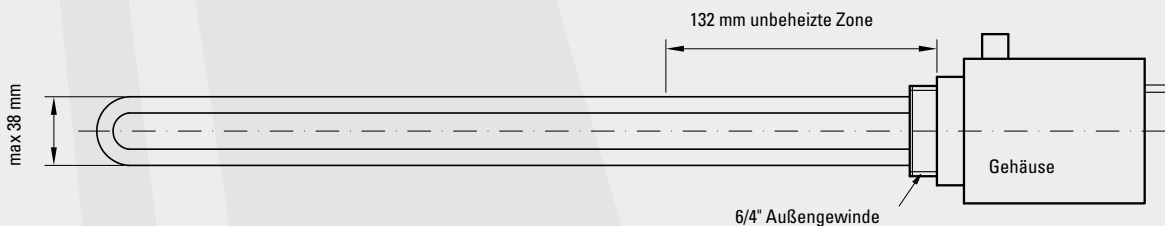
Heizstäbe aus hochkorrosionsbeständigem Chromnickelstahl 2.4858 (AISI B424) bis 10 bar Betriebsdruck für die Verwendung in Behältern mit bis zu 100 mm Isolierung. Die dafür notwendige Verlängerungsmuffe ist als Zubehör lieferbar (Reduktion von 2", Art.-Nr. 1610609).

Die Umgebungstemperatur am Gehäuse darf 80°C nicht überschreiten. Schutzart IP 44. Außen liegender Temperaturregler (ca. 30 bis 75°C) mit Frostschutzfunktion und integrierten Übertemperaturschutz (98°C-6K) inkl. RESET Funktion.

Der Elektroanschluss erfolgt über Schraubklemmen. Anschlussspannung 400 V, 3/N/PE, 50/60 Hz bzw. 230 V, 1/N/PE, 50/60 Hz.

### Hinweise:

- Lt. Norm (DIN EN 60335, VDE 0700-73 und VDE 0700-253) ist ein Verbrühschutz (= Brauchwassermischventil) im Warmwasserabgang bei Einbau eines Elektro-Heizstabes mit einem Temperaturregelbereich über 60°C zwingend vorgeschrieben!
- In der elektrischen Zuleitung zum Einschraubheizkörper ist ein Trennschalter mit 3 mm Kontaktöffnungsweite bzw. ein Leitungsschutzschalter vorzusehen!



### Technische Daten

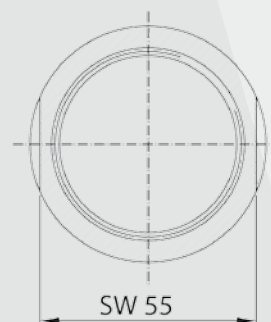
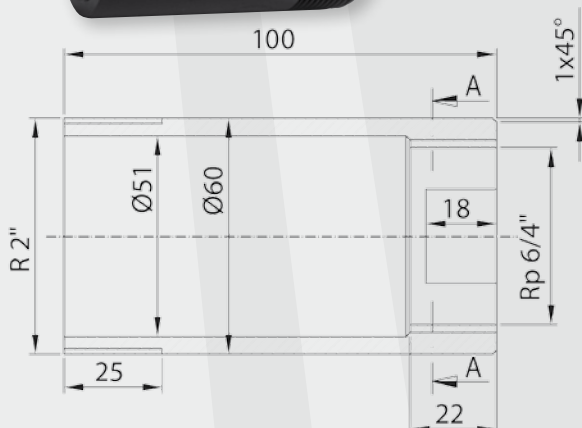
Type	EEH 2000	EEH 2500	EEH 3000	EEH 3750	EEH 4500	EEH 6000	EEH 9000
Art.-Nr.	1610468	1610469	1610470	1610471	1610472	1610473	1610474
Leistung	2 kW	2,5 kW	3 kW	3,75 kW	4,5 kW	6 kW	9 kW
Spannung	230 V	230 V	230 V	400 V	400 V	400 V	400 V
Einbautiefe	320 mm	390 mm	390 mm	390 mm	470 mm	470 mm	690 mm

## VERLÄNGERUNGSMUFFE FÜR EEH



### Verlängerungsmuffe VM für Elektro-Einschraubheizung EEH

Zum Einbau einer Elektro-Einschraubheizung in einen Pro-Clean®, Pro Heat oder FS-Speicher. KTL-beschichtet.



### Technische Daten

Type	VM
Art.Nr.	1610609
Material	S 235 JR
Verlängerung um	80 mm
Ausführung	KTL-beschichtet
Schlüsselweite	55